



Arte Città Amica

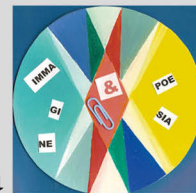


Immagine & Poesia

In collaborazione con



CITTA' DI TORINO



Biblioteche
Civiche Torinesi



LUCI PER LA CITTÀ

Mostra Omaggio a Guido Chiarelli a 120 anni dalla sua nascita

25 ottobre - 5 novembre 2022

Villa Amoretti
Corso Orbassano, 200 - Torino

Arte Città amica.
Una sala espositiva





D'inverno ci sono i lampioni più belli di sempre. Si accendono presto e hanno dita di luce nel buio. Ma la gente ha le mani in tasca e il passo veloce di chi non guarda.

Fabrizio Caramagna

Luci per la città, la mostra

Stiamo attraversando tempi difficili, tempi bui, non solo in senso metaforico.

Lo sappiamo, ce lo sentiamo ripetere. Tra le misure straordinarie, per fronteggiare il caro energia, c'è anche la riduzione dell'illuminazione pubblica: numerosi comuni hanno deciso lo spegnimento dell'illuminazione dei siti monumentali e l'abbassamento del livello degli impianti.

La mostra **Luci per la città** vuole farci uscire temporaneamente da questa oscurità invitandoci a rivolgere uno sguardo al passato e a ripercorrere gli ultimi decenni della storia della illuminazione quando le città, Torino in particolare, facevano a gara per essere definite nuove città delle luci e appropriarsi del titolo di "*ville lumière*" come Parigi.

Guido Chiarelli, a cui questa mostra è dedicata nel 120° anniversario della sua nascita, è stato un pioniere dell'illuminazione pubblica ed ha trascorso circa 40 anni allo studio di nuovi impianti non solo funzionali, ma anche esteticamente rilevanti. Ha saputo mettere la luce al servizio del bello: sono rimaste famose le sue illuminazioni artistiche di fontane, palazzi e monumenti storici, tanto da essere ricordato come "**il poeta della luce**".

Ringraziamo dunque tutti gli artisti che hanno voluto ripercorrere con noi le vie e le piazze di notte e che sono stati capaci di stupirsi di fronte alla bellezza delle luci, cogliendone il potere di rimodellare gli spazi e di trasformarli in vere scenografie teatrali.

E ci auguriamo che i fruitori di questa mostra siano alla fine portati a concordare con la riflessione di Vincent van Gogh

"Penso spesso che la notte sia più viva e intensamente colorata del giorno".

Raffaella Spada

Lidia Chiarelli

Siti di riferimento:

<http://www.artecittaamica.it/>

<https://lightsforthecity.jimdofree.com/>

Guido Chiarelli (Caltanissetta, 24 settembre 1902 – Torino, 7 ottobre 1982).

È stato un ingegnere italiano, pioniere nella storia dell'illuminazione pubblica torinese per i vari e innovativi impianti realizzati.

Un ruolo particolarmente significativo fu quello svolto durante le celebrazioni di “Italia ‘61” per il centenario dell’Unità d’Italia, quando molteplici nuovi impianti furono progettati e installati appositamente per l’occasione. La definizione di Torino come Ville Lumière italiana, che cominciava allora a circolare, diventò così più che mai appropriata. Con le moderne applicazioni e le intuizioni di Guido Chiarelli, per la prima volta l’illuminazione pubblica ebbe anche un risvolto artistico, come dimostrato in particolare dalle illuminazioni delle fontane e del “giardino roccioso” al Parco del Valentino, realizzate per l’esposizione universale del 1961, avvenimento che attirò oltre 4 milioni di visitatori nella prima capitale italiana. Sempre nel 1961, Guido Chiarelli realizzò il progetto di illuminazione della Mole Antonelliana, al termine dei lavori per la ricostruzione della guglia.

Nel 1958 fu insignito dell’onorificenza di Cavaliere e nel 1965 di quella di Ufficiale “al merito della Repubblica Italiana”.

Nel 2011 durante i festeggiamenti per i 150 anni dell’Unità d’Italia la sua opera è stata ricordata in diverse occasioni.

Il 3 luglio 2019, nel Parco del Valentino ha avuto luogo, in presenza delle autorità cittadine, la cerimonia per lo scoprimento di una targa commemorativa per il lavoro svolto da Guido Chiarelli dal 1928 al 1968 per Comune di Torino.

(fonte: Wikipedia)



Torino di luce

tecnica mista su tavola; cm 60 x 50



Utopia

olio su tela; 80 x 90



Illuminare Torino

acrilico su tela, cm 80 x 80



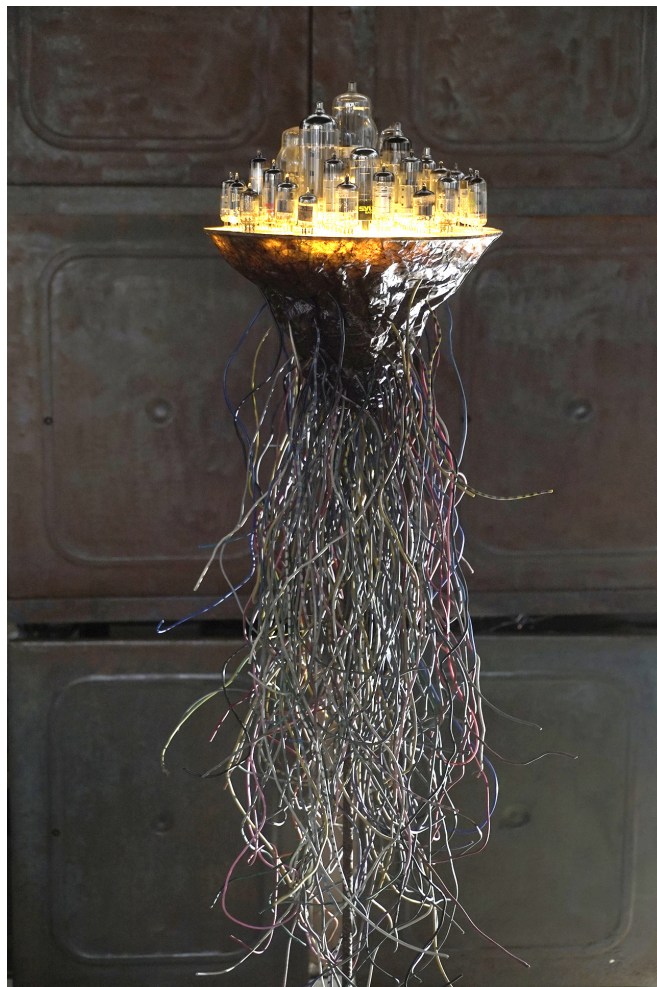
Giochi di luce di un giorno vissuto

acrilico su tela, cm 50 x 100



Luci e ombre d'autunno

olio su tela, cm 58 x 75



La città volante

metallo + cartapesta + materiale elettrico, cm 30 x 30 x 146



Torino si illumina

acrilico su legno, cm 50 x 70



Lampioni sul lungo Po

olio e acrilico su tela, cm 90 x 60



Luci nella notte

acrilico su cartone telato, cm 50 x 35



Nel parco

olio su tela, cm 50 x 60



Riflessi

olio su tela, cm 40 x 60



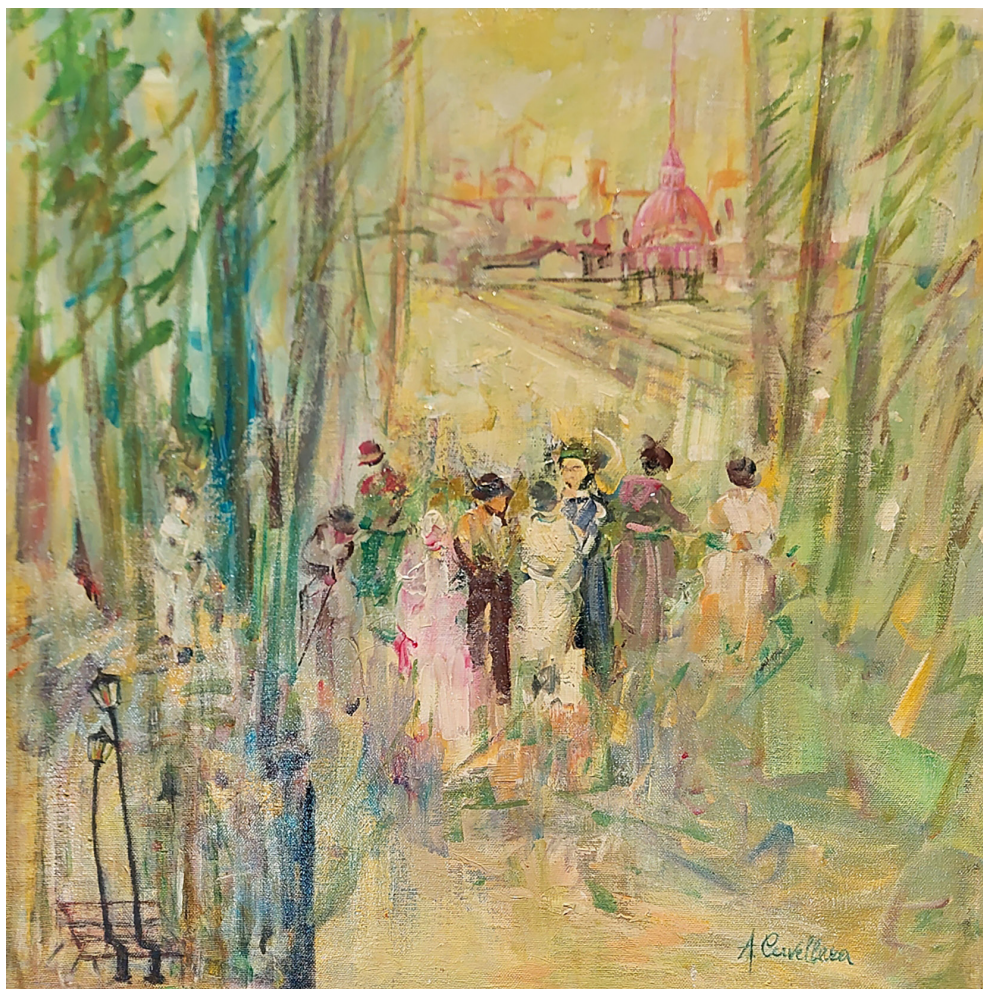
Lumier D'Antan

acquerello su carta, cm 39 x 57



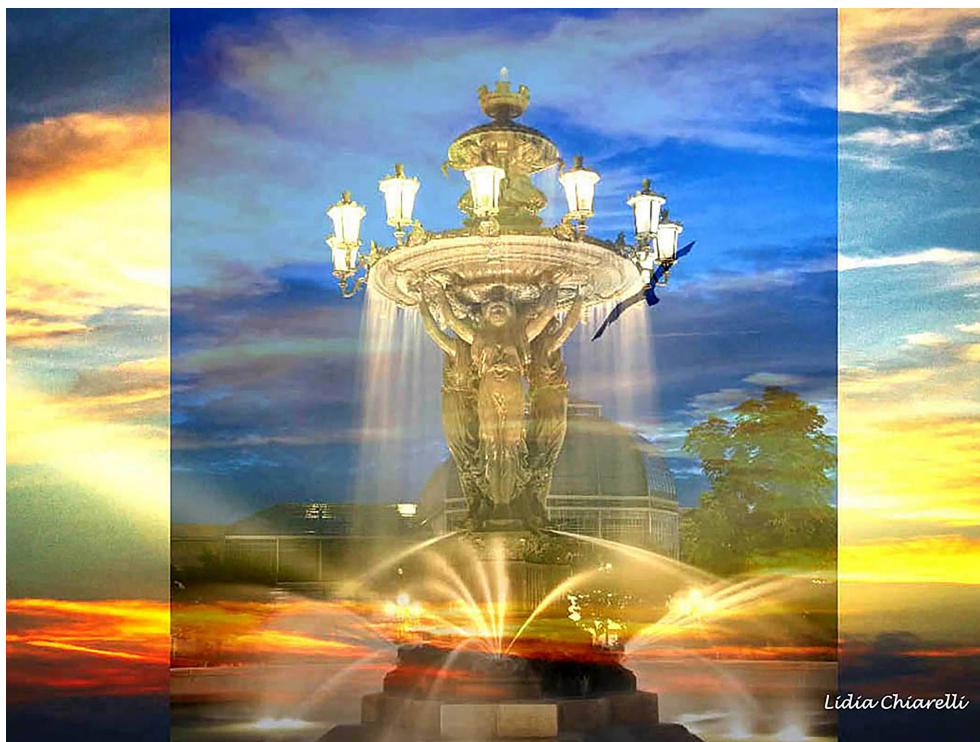
Luci per la città

acquerello su carta, cm 50 x 70



Lampioni innamorati al Valentino

mista su tela, cm 50 x 50



Notti di luce

collage digitale, cm 40 x 30



Luci al Valentino

acrilico su tela, cm 40 x 50



La luce nell'oscurità del mero essere

xilografia stampata su foglia d'oro e carta fabbricata dall'autore, cm 35 x 50



Riflessi di luna

acrilico pouring su tela, cm 65 x 55



La mia Torino

olio su tela, cm 70 x 100



My City (La mia città)

acrilico su tela, cm 30 x 50



IlliminaMole

acrilico su tela, cm 60 x 60



Tramonto sul lago

olio su tela, cm 60 x 60



Luci per la città

acquerello su carta, cm 55 x 75



Fiori di nespolo

olio su tela, cm 70 x 100



Luci della città

olio su tela, cm 30 x 40



Astratto n° 80,

acrilico su tela, cm 50 x 70



Piazza Carlo Alberto

olio su tela, cm 80 x 40



Lampione

acrilico, cm 50 x 70



Angolo di piazza Carlina

china + acquerello, cm 15 x 11,5



Sogno

mista su tela, cm 50 x 60



Luci sulla città

mista su tela, cm 50 x 60



Luci in via Roma

collage e pittura, cm 60 x 80



Una luce per il salotto

acquerello su carta Acher, cm 28,5 x 37



Quando il cielo dà spettacolo

olio su tela, cm 50 x 70



Sera d'autunno

olio su tela, cm 65 x 45



Notte sul Po

acrilico su tela, cm 50 x 40



Luci di Torino

acrilico su tela, cm 40 x 60



Murazzi all'imbrunire

acquerello su carta, cm 17,5 x 25



Cavalieri

olio su tela; cm 70 x 70



Luce al sacro Graal

olio su tela, cm 30 x 45



Mille luci

acrilico pouring (fluid art), cm 90 x 60



La luce di Chiarelli

acrilico su tela, cm 30 x 90



Lungo Po a Torino

olio su tela, cm 80 x 60



Torino - luci e ombre

olio su tela, cm 50 x 60



Scintille

olio su tela, cm 50 x 60



Luci sulla città

acrilico su tela, cm 50 x 40

■ *Maria Teresa Spinler*



Torino Ville Lumier

olio su tela, cm 50 x 70



Immergimi

tempera su carta blu, cm 50 x 35



Preludio notturno

acquerello su carta, cm 56 x 44



Aspettando la sera

acquerello su carta, cm 38 x 56



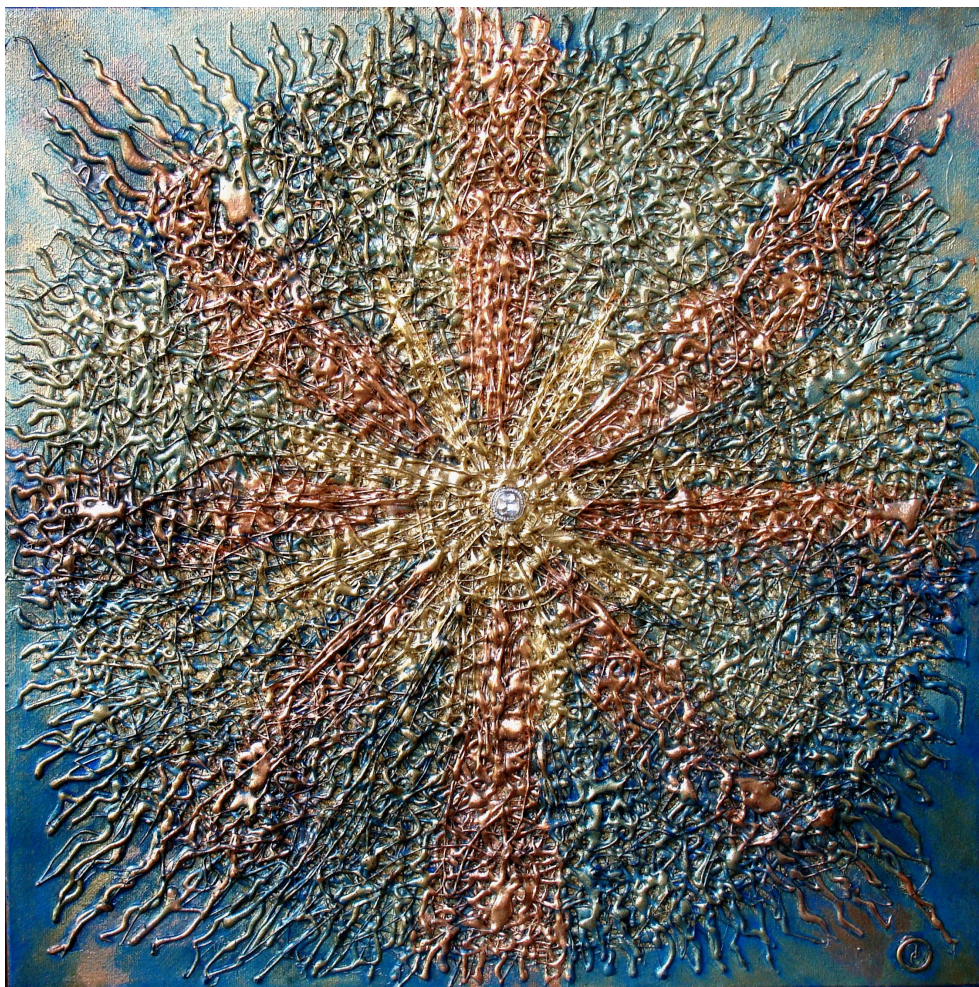
Luci dalla città

mista su tavola, cm 30 x 40



Verso la luce

acrilico su tela, cm 40 x 50



Luci

Tecnica mista su tela; cm 55 x 55



Sub luce verità

acrilico su tela; cm 120 x 90

INDICE

Presentazione associazioni		Pag	4
Biografia Chiarelli		Pag	5
Actis	Gianpiero	Pag	6
Aimasso	Sergio	Pag	7
Albanese	Egidio	Pag	8
Alderucci	Corrado	Pag	9
Alessiato	Graziella	Pag	10
Andreis	Mirco	Pag	11
Arizzio	Giuseppe	Pag	12
Asinari	Daniela	Pag	13
Azzarita	Mauro	Pag	14
Baldelli	Margherita	Pag	15
Basilìa Valente	Ana	Pag	16
Borini	Barbara	Pag	17
Carlini	Rita	Pag	18
Cervellera	Anna	Pag	19
Chiarelli	Lidia	Pag	20
Corte	Fiorella	Pag	21
Curletto	Ezio	Pag	22
Daminato	Gabriella	Pag	23
De Biase Fioratti	Wanda	Pag	24
Epifanio	Beatrice	Pag	25
Finetti	Silvia	Pag	26
Gallo	Luciana	Pag	27
Garzena	Grazietta	Pag	28
Gentile	Carla	Pag	29
Ghirelli	Fanny	Pag	30
Giustetto	Dorinana	Pag	31

Guarneri	Antonella	Pag	32
Gueneri	Franco	Pag	33
Iuorio	Tina	Pag	34
Lazzaretto	Elda	Pag	35
Lucatello	Gabriella	Pag	36
Manis	Marisa	Pag	37
Marinelli	Angela	Pag	38
Masoero	Gianna	Pag	39
Mendola	Mirella	Pag	40
Novella	Cristina	Pag	41
Perona	Carla	Pag	42
Pignata	Maria Chiara	Pag	43
Piras	Angelo	Pag	44
Piras	Sandrina	Pag	45
Pistone	Luciana	Pag	46
Rotta	Barbara	Pag	47
Sanino	Giuseppe	Pag	48
Sbaragli	Silvano	Pag	49
Sconfienza	Lucia	Pag	50
Spada	Raffaella	Pag	51
Spinnler	Maria Teresa	Pag	52
Viotto	Giorgio	Pag	53
Viscardi	Brunella	Pag	54
Vitagliani	Giacomo Filippo	Pag	55
Zanni	Fausto	Pag	56
Zucca	Loredana	Pag	57
Cottino	Isidoro	Pag	58
Natalia	Alemanno	Pag	59